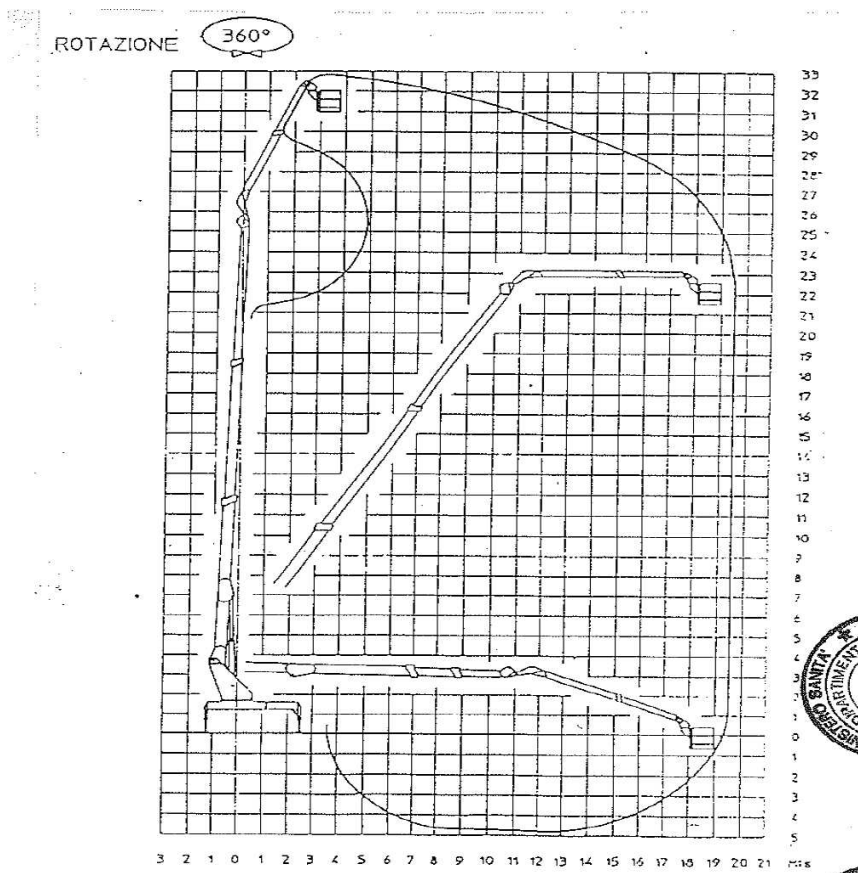




PIATTAFORMA AEREA USATA

- Tipo** AUTOCARRATA
PATENTE C
- Marca** CELLA
- Modello** LIFTEL 325/SPJ
- Anno** 1991
- Veicolo** Iveco 190.26
- Alt. Lavoro** 32mt
- Sbraccio** 19mt
- Portata** 250kg
- Navicella** 2,30 x 1,1 x 0,85mt
- Rot. Navicella** si
- Rot. Torretta** 360°
- Stabilizzazione** Si
- Comandi** elettroidraulici
- Accessori** motore Hatz silenziato,
navicella allarg. fino a 3,50mt



Oxley S.r.l. socio unico

Via Valle Grana, 90 12010 San Rocco Bernezzo (CN) Italy

Tel. +39 0171 857036 - Fax +39 0171 857547 - www.oxley.it - e-mail: commerciale@oxley.it - export@oxley.it

P.IVA 02841620046 - CCIAA Cuneo nr. 02841620046 - REA nr. CN241044 - Capitale Sociale I.V. € 70.000,00

